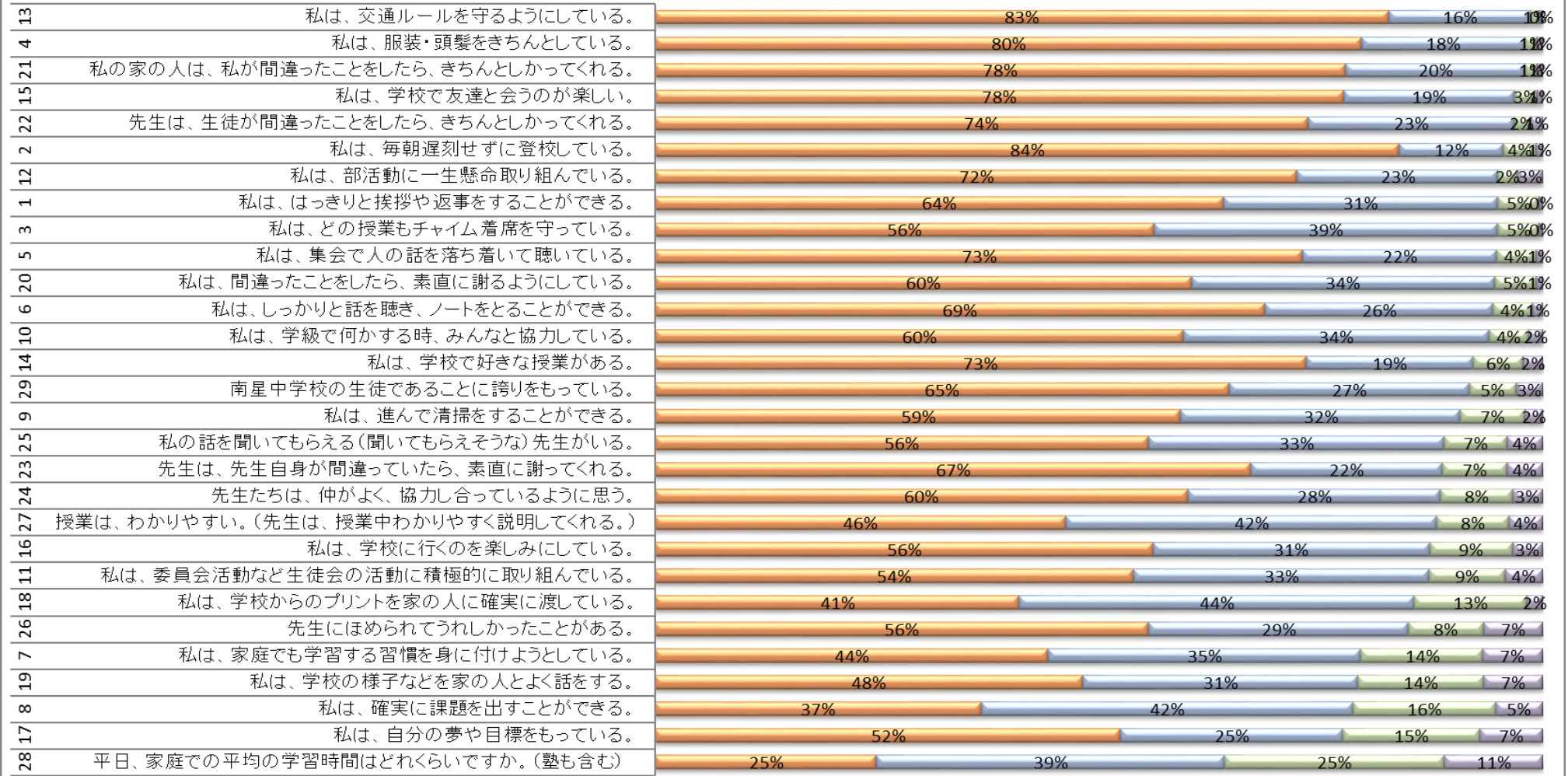


29年度学校評価 最終評価(全校生徒)降順

■ア ■イ ■ウ ■エ

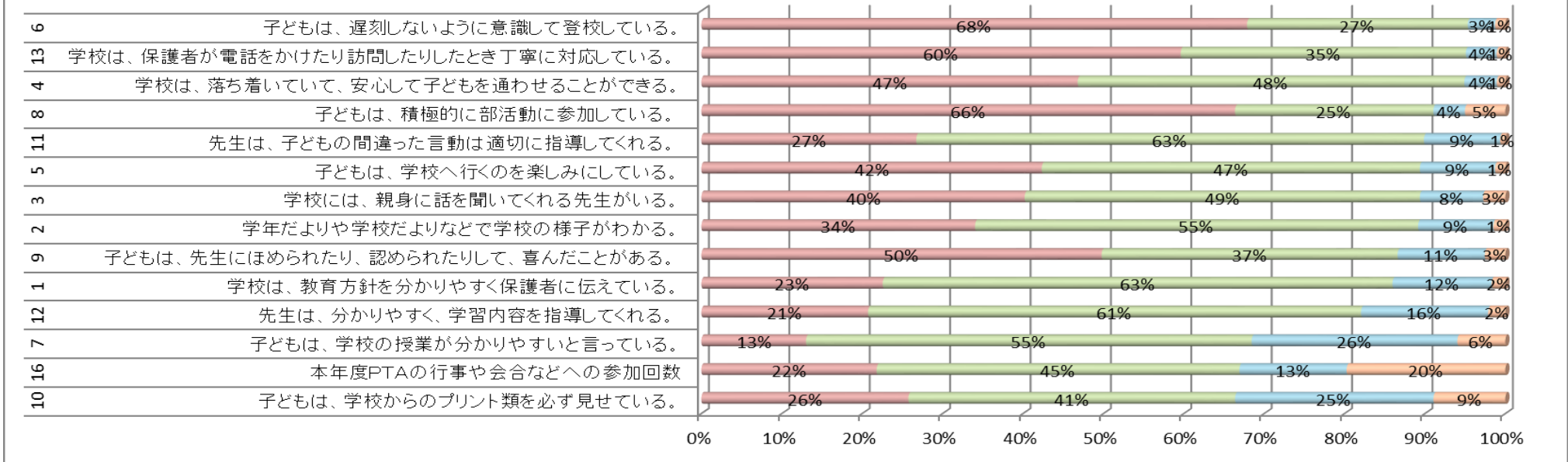


※ 凡例(28)は、ア とてもあてはまる(2時間以上) イ どちらかといえばあてはまる(1~2時間) ウ どちらかといえばあてはまらない(0.5~1時間) エ 全くあてはまらない(0~0.5時間)

※ 降順の優先順位は、①アとイの合計 → ②ア → ③イ → ④ウ → ⑤エである。

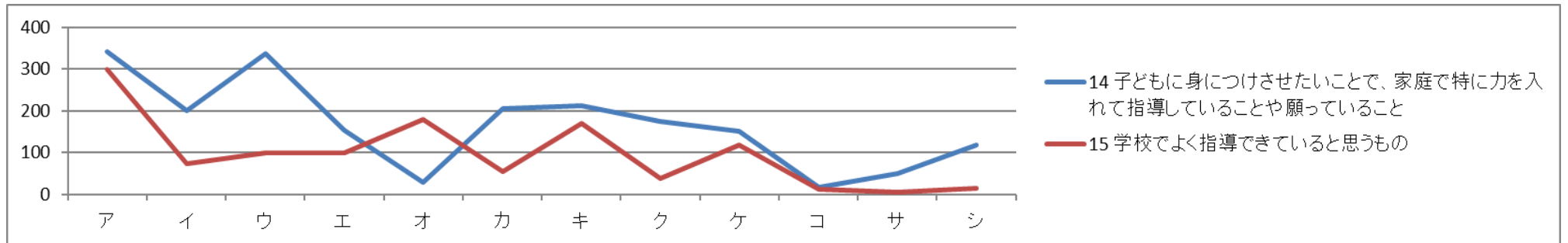
29年度学校評価 最終評価(保護者)降順

■ア ■イ ■ウ ■エ



※ 凡例 (16) は、ア とてもあてはまる (1回) イ どちらかといえばあてはまる (2回) ウ どちらかといえばあてはまらない (3回) エ 全くあてはまらない (4回以上)

※ 降順の優先順位は、①アとイの合計 → ②ア → ③イ → ④ウ → ⑤エである。



※14は「1:ア 挨拶、2:イ 言葉遣い、3:ウ 迷惑をかけない、4:エ 交通ルール、5:オ 服装、6:カ 約束を守る、7:キ 時間を守る、8:ク 思いやり、9:ケ 学習習慣、10:コ 読書週間、11:サ 手伝い 12:シ 後片付け・整理整頓

※15は「1:ア 挨拶、2:イ 言葉遣い、3:ウ 迷惑をかけない、4:エ 交通ルール、5:オ 服装、6:カ 約束を守る、7:キ 時間を守る、8:ク 思いやり、9:ケ 学習習慣、10:コ 読書週間、11:サ 手伝い 12:シ その他

